



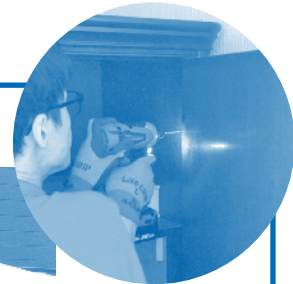
kagayaki



お客様の声

CASE 01

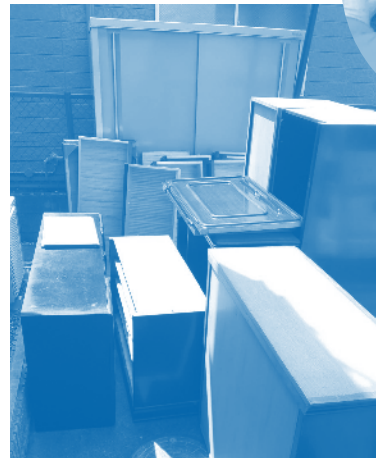
嫁いだ時に持ってきた婚礼セットの解体・移動



娘も息子も独立をし、今は私たち夫婦だけで住んでいます。2階にある婚礼タンスセットが場所を取り、いつか処分しなくちゃと思っていました。業者さんに頼もうと息子に相談したら、「しっかり見積もりをとってからやらんといかんぞ」と言うし…。

その時、いつも利用している「輝きクリーニング」さんのチラシで、不用品を処分してもらえることを知り、早速連絡。女性2人、男性1人のチームで来てもらい、丁寧、迅速、あっという間に解体、移動。回収は、市にお願いしました。

地元で長く営業されてるお店なので、とても安心でした。



CASE 02

遠方に引越され、空き家となった家のお掃除・枯れ木の処分



高齢になったため、遠方の息子夫婦の近くに引っ越ししました。家は当分そのままにしておきたいのですが、庭木が道路に出て、ご近所に迷惑がかかるといけないので「輝きスタッフ」に依頼しました。

クリーニングでお世話になっていたもので、気軽に頼めましたよ。草刈り、落ち葉拾い、枯れ木の処分などを頼みました。綺麗になってスッキリ。定期的にお願ひするつもりです。家の処分はまだまだ先だから。



Before



After

CASE 03

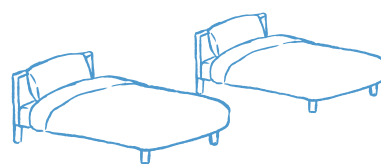
2階のベッドの解体、移動



オモテ面でご紹介したお客様です。

二人の娘も結婚して、2階にベッドが2台、用もなくなただ場所取りなだけ。娘夫婦たちに駐車場まで運んで処分して、と言っても曖昧な返事しか返ってこない。私たち夫婦で運ぶには、ちょっと荷が重すぎるなあと思ってたら、「輝きクリーニング」さんが不用品処分始めたよ、と知りました。依頼したら早く、時期を置かず来てもらえました。

ピンクのユニホームを着た3人のスタッフが、それぞれの分担仕事をテキパキと。ベッドがなくなった空間は、嬉しいような、寂しいような…でも、スッキリ。酷暑の中の作業、ご苦労様でした。



うれしいご感想、ありがとうございます！



比べてみました！

〈家具などの大型ごみの場合〉

処分方法	ご自分で処分する場合	解体・運搬が大変…	輝きスタッフを利用する場合	お任せで楽♪安全・安心
	方法①大型ごみ戸別有料収集に依頼する 方法② 処分場へ直接搬入する		解体・移動作業は、ぜ～んぶお任せ！ 一番ベストな処分方法をご提案します。	
費用	市町村が定める「処理券」を購入。		事前訪問で無料見積もり。金額が明確で安心！	

「輝きスタッフ」へのご相談・お問い合わせは

(058) 322-3388

受付時間 月～土曜日 9:00～17:00

無料で
お見積もり

〈事業本部〉

株式会社 輝きクリーニング

〒501-0232 岐阜県瑞穂市野田新田4124-4

●古物商許可番号 第 531110001262号

●「生前整理の窓口」会員